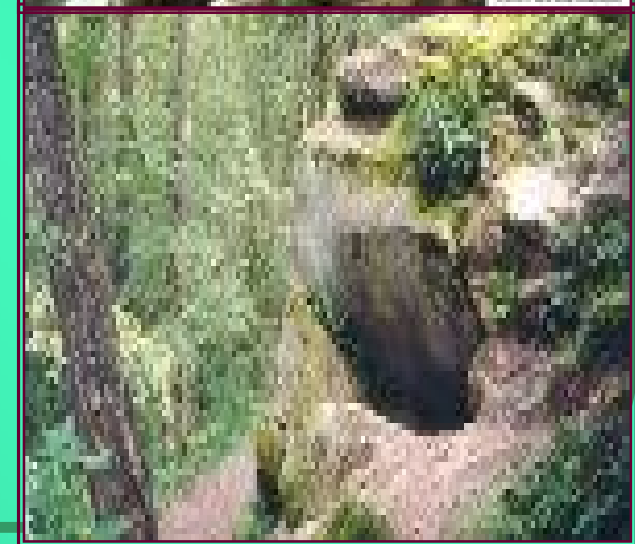
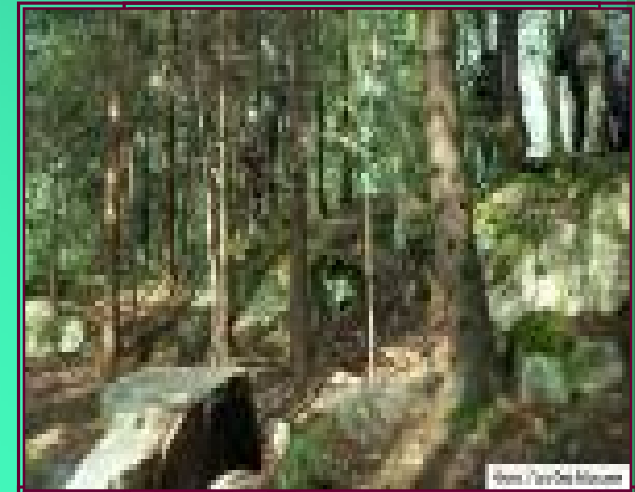
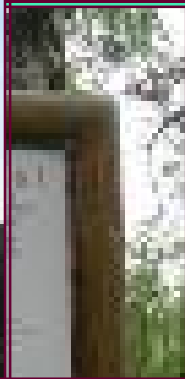
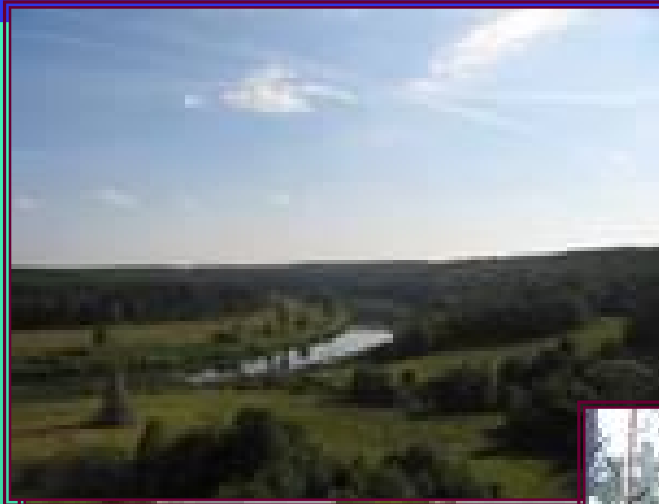


Нахождение дроби от числа и числа по его дроби

Цели:

- **Закрепить правила нахождения дроби от числа и числа по его дроби**
- **Расширить знания об охраняемых птицах и животных в «Парке Угра»**

«Парк Угра»



Кроссворд



Устный счёт

- Найдите:

$1/4$ от 100; 0,2 от 100; 60% от 100.

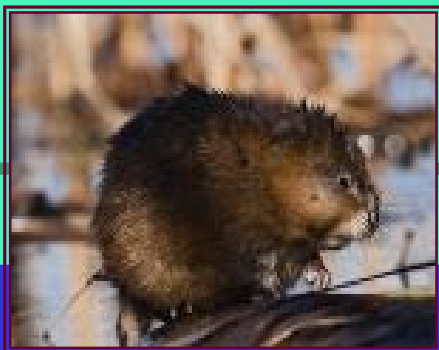
Как найти число по его дроби?

- Найдите число:

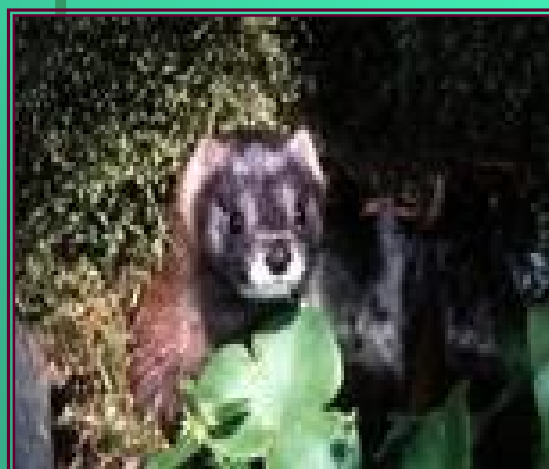
$1/3$ которого составляет 10;

0,5 которого составляет 10;

20% которого составляет 10.



Охраняемые животные



Какой вид млекопитающих парка самый древний, появившийся во времена мамонтов и гигантских носорогов?

Масса тела этого животного составляет 0,4 от 1300 граммов.
Какова его масса?

Ответ:

1. 500г - Хорёк
2. 510г - Куница
3. 520г - Выхухоль
4. 530г - Нутрия



ВЫХУХОЛЬ

Какое животное хорошо плавает, любит питаться травой, веточками, ягодами, грибами и желудями?

25% высоты этого животного составляет 22,5 см. Какова высота этого животного?

Ответ:

- 1. 70 см – Олень**
- 2. 80 см – Коза**
- 3. 90 см – Косуля**
- 4. 100 см - Лось**



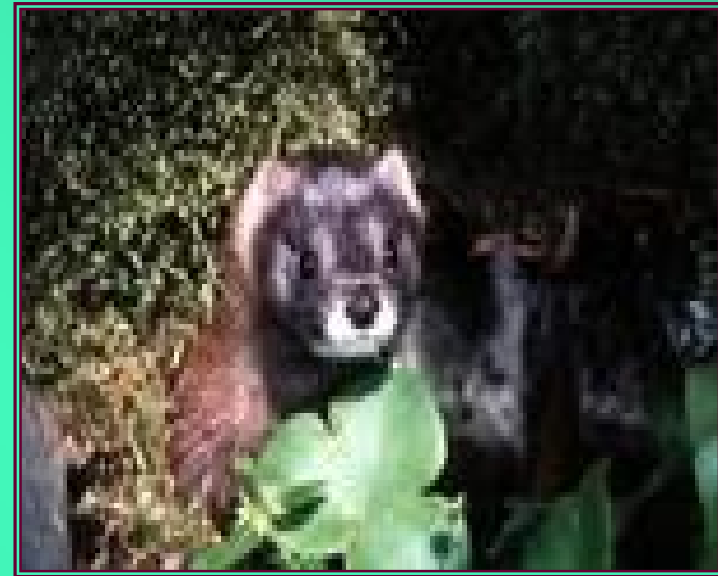
КОСУЛЯ

У какого зверька ценный мех бывает чёрного, голубого, белого, сапфирового окраса?

Длина хвоста этого зверька 18 см, что составляет 45% от длины его тела. Какова длина его тела?

Ответ:

1. 30 см – Выдра
2. 40 см – Норка
3. 50 см – Хорёк
4. 60 см - Нутрия



НОРКА

Какое животное съедает за год 7 тонн корма?

Это животное съедает за год 7т, из которых $\frac{4}{7}$ составляют побеги деревьев, $\frac{3}{8}$ побегов – листья, остальные кора и трава. Сколько коры и травы это животное съедает?

Ответ:

1. 1т - Кабан
2. 2т - Олень
3. 1,5т – Лось
4. 2,5т - Зубр



ЛОСЬ

Какого пушного зверька называют водяным кроликом из-за вкусного мяса?

Самка этого зверька за 1 раз производит на свет до 8 детёнышей, остальные 4/5 рождаются в течении года. Сколько всего детёнышей может вырастить этот зверёк за год?



ОНДАТРА

Ответ:

1. 40– Ондатра
2. 30 – Норка
3. 20 – Выхухоль
4. 10 - Бобр



Охраняемые птицы



Какая птица до 6 раз гнездится в одном и том же гнезде?

Эта птица улетает на зимовку в восточную часть Африки. До места зимовки она пролетает $\frac{2}{5}$ от 7500 км. Сколько км она пролетает?

Ответ:

1. 1000 км – Журавль
2. 2000 км – Цапля
3. 3000 км – Аист белый
4. 4000 км - Фламинго



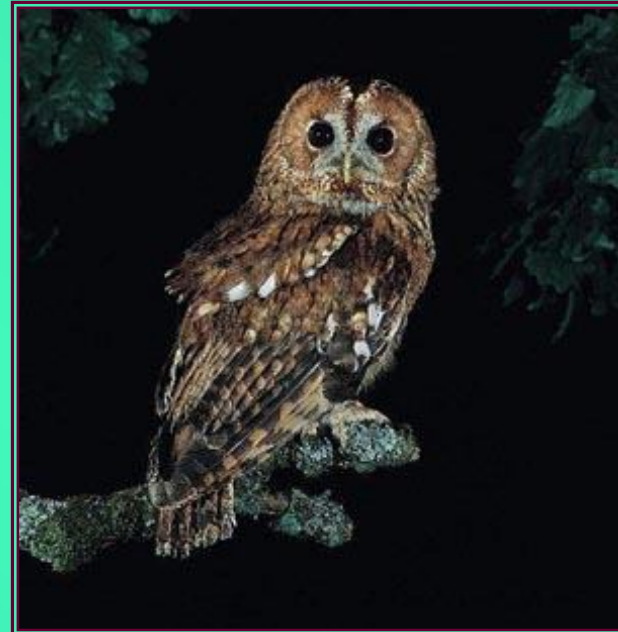
АИСТ БЕЛЫЙ

Лесная птица, ведущая ночной образ жизни.

Длина крыла этой птицы – 30 см, что составляет 30% размаха крыльев. Какова величина размаха крыльев этой птицы?

Ответ:

1. 100 см - Неясыть
2. 200 см - Сова
3. 300 см - Филин
4. 400 см - Сыч



НЕЯСЫТЬ

Какая птица любит танцевать?

Размах крыльев этой птицы 2 м, рост составляет $\frac{5}{8}$ от размаха крыльев. Каков рост этой птицы?

Ответ:

1. 100 см – Аист белый
2. 120 см - Цапля
3. 125 см - Журавль
4. 130 см – Аист серый



ЖУРАВЛЬ СЕРЫЙ

Самый крупный голубь?

Эта птица 18 дней насиживает яйца, а остальные 55% выращивает птенцов. Сколько времени проходит от откладки яиц до вылета птенцов из гнезда?

Ответ:

1. 38 дней - Сизый
2. 40 дней - Вяхирь
3. 42 дня - Горлица
4. 44 дня - Клинтух



**ВЯХИРЬ
(ВИТЮТЕНЬ)**

Тест:

- Найдите 20% от 100

1) 20 2) 2 3) 200 4) 0,2

- Найди число 0,6 которого равны 12

1) 2 2) 20 3) 200 4) 0,2

- В классе 30 учащихся. 80% из них девочки.
Сколько мальчиков в классе?

1) 6 2) 16 3) 24

Тест.

- Зоя прочитала 160 страниц. Это составляет 0,8 всей книги. Сколько страниц в книге?

1) 480 2) 2000 3) 200

- Когда Дима уплатил за все покупки 0,6 всех денег, то у него осталось ещё 90 копеек. Сколько денег было у Димы?

1) 150 2) 225 3) 540 4) 360

Можем ли мы помочь природе?

Устройте кормушку для птиц, которые в морозные дни будут прилетать к вашему окну.

Сделайте весной скворечник.

Не рубите живые деревья.

Весь мусор закапывайте в яму.

Не рвите цветы.

Не шумите в лесу.

Берегите природу!!!