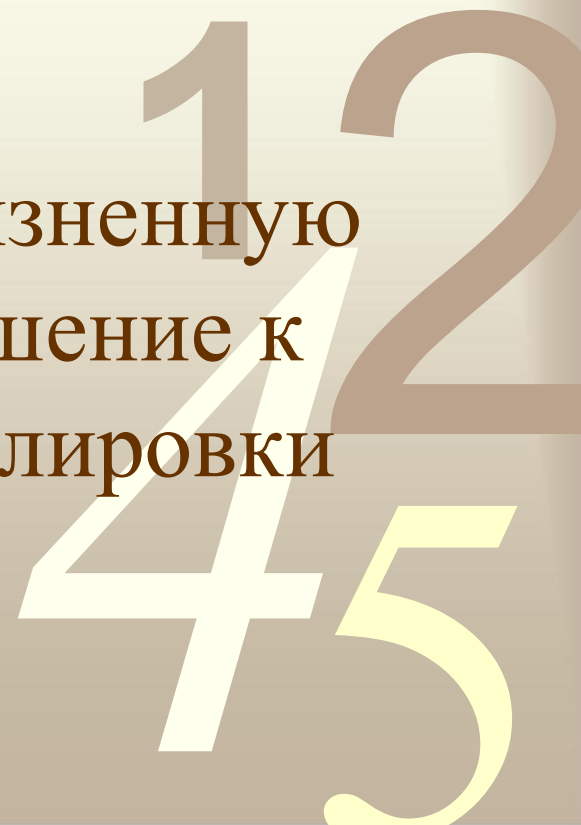


Цель:

0011

- Обобщить знания учащихся по теме: «Сложение и вычитание рациональных чисел».
- Воспитывать активную жизненную позицию и бережное отношение к природе, используя формулировки нестандартных задач.



№ 1. Сложение отрицательных чисел

0011

$-5,2$	$-\frac{19}{35}$	$-11,1$	$-5\frac{1}{5}$	$-4,5$	$-13\frac{1}{5}$	$-4\frac{1}{2}$	$-\frac{5}{9}$	$-7\frac{7}{12}$
Д	Е	Н	Д	Р	А	Р	И	Й

Дендрарий



г. Сочи

*Заповедник
«Кивач»
Карелия*



№ 2. Сложение чисел с разными знаками

0011

Название дерева	Числовой ответ	Качество
Сосна	-7	Верность
Грецкий орех	13	Хитрость
Лиственница	-53	Смелость
Рябина	22	Благоразумие
Вишня	-18	Стойкость
Апельсин	0	Щедрость



№ 3. Сравнение чисел

Бумага

Новогодние традиции

Очиститель воздуха

Е

Л

Ь

Медицина

Судостроение

Паркет

Музыкальные инструменты

№

ел

0011

← -2

←

→

→

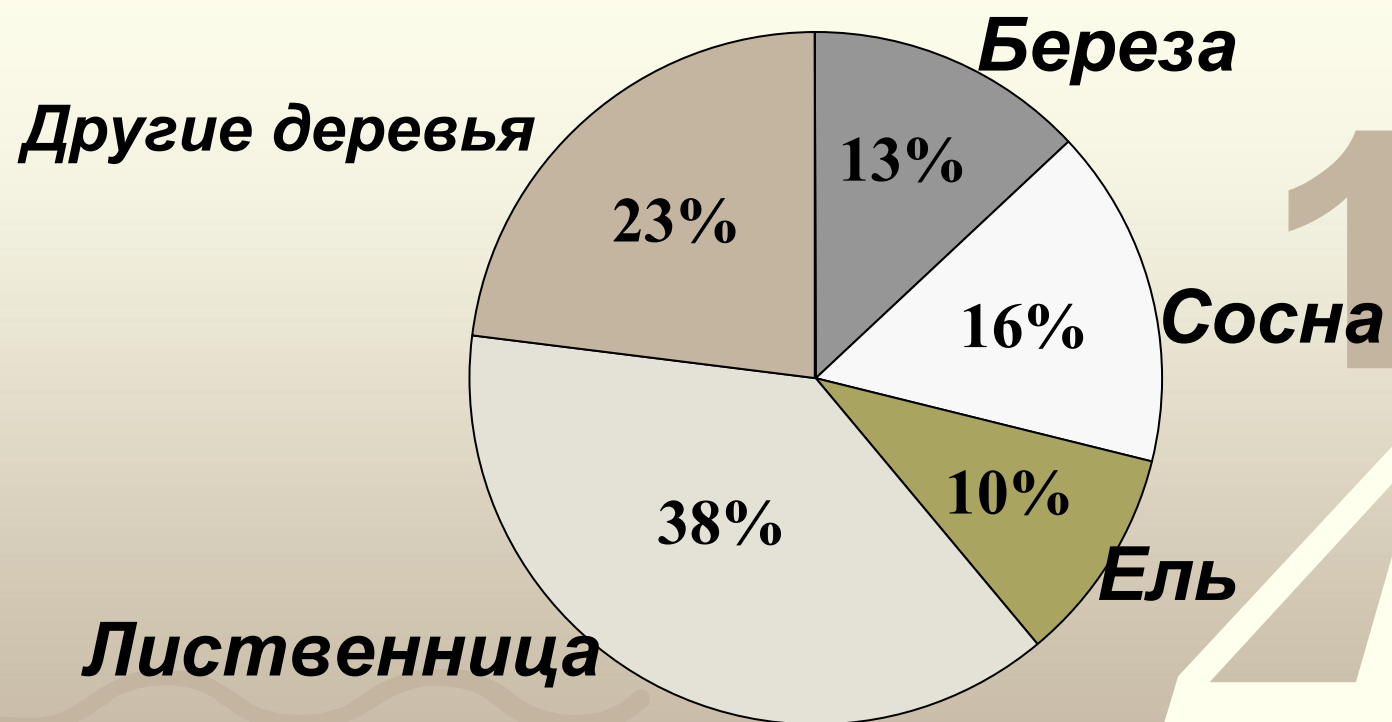


2
15

№5. Алгебраическая сумма

Распространение деревьев различных пород на территории России

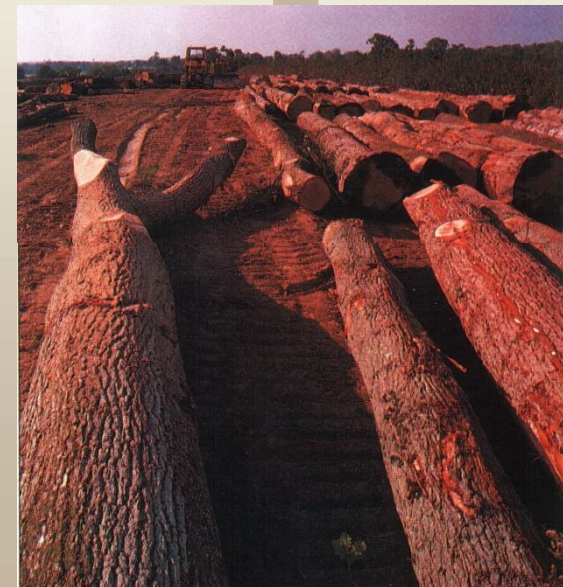
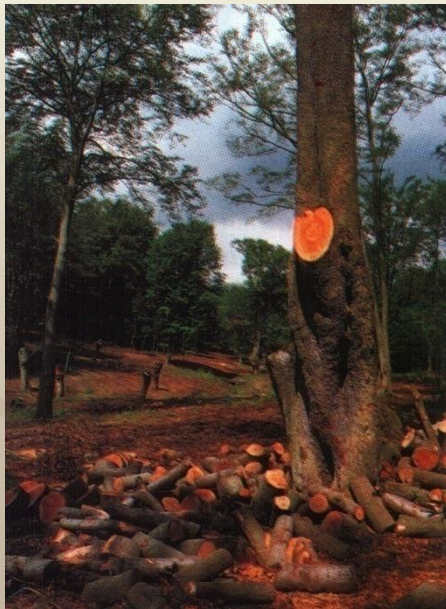
0011



№6. Вычитание рациональных чисел

0011

$-3\frac{7}{9}$	-2,5	$-7\frac{2}{9}$	$-\frac{3}{4}$	$-7\frac{7}{9}$	$-2\frac{1}{2}$	$-4\frac{1}{15}$	-0,75	$-1\frac{1}{6}$	$-2\frac{1}{2}$
М	А	К	У	Л	А	Т	У	Р	А







*Гинкго – дерево,
почитаемое в Китае и
других восточных
странах.*



Мафусаил

0011



2
5

Тест

0011

Ответы	1	2	3	4	5
Вариант 1	Г	А	Г	В	В
Вариант 2	Б	В	А	А	В

Автор презентации:



***Бирюкова
Галина Нестеровна***

*Учитель математики
высшей категории
средней школы № 5
г. Пересвета*

1 2
4 5